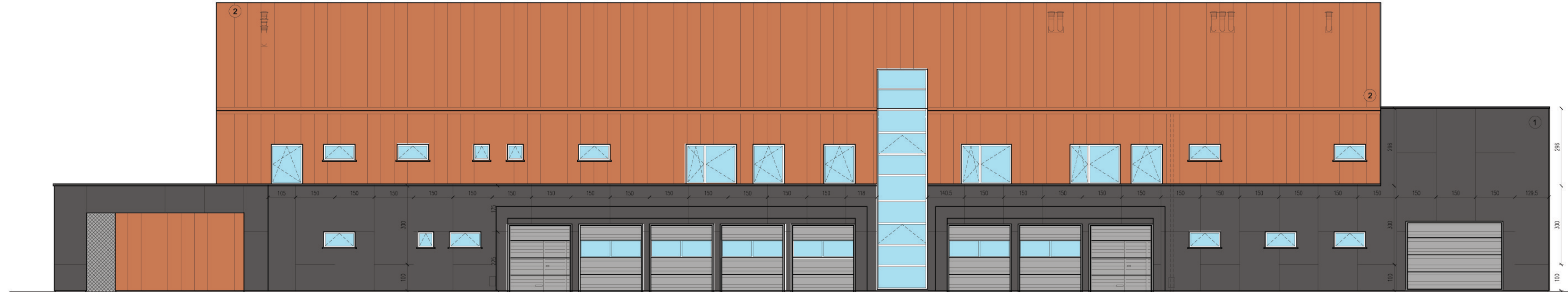


ELEWACJA PÓŁNOCNA skala 1:100

- 1 Panele elewacyjne z płyt HPL
np. Trespa Meteon lub równorzędne
podstawowy wymiar panela 150x300cm
gr. 0.8cm, kolor NCS -S 7505 B
- 2 Blacha aluminiowa powlekana
np. Prefaz® firmy Prefa® lub równorzędna
gr. 0,70mm, pasy szerokości 50cm, kolor ceglasty RAL 8004
- 3 Obróbki blacharskie i rynny, blacha stalowa, ocynkowana
powlekana gr. 0,70mm, kolor ceglasty RAL 8004
- 4 Obróbki blacharskie i rynny, blacha stalowa, ocynkowana
powlekana gr. 0,70mm, kolor ceglasty NCS -S 7505 B
- 5 Stolarka okienna aluminiowa - RAL 9007
- 6 Stolarka drzwiowa aluminiowa - NCS -S 7505 B
- 7 Siatka z blachy ciętociągionej
gr. 2mm, pasy szerokości 150cm, kolor szary NCS-S 2505 B
- 8 Blacha aluminiowa powlekana
np. Prefaz® firmy Prefa® lub równorzędna
gr. 0,70mm, pasy szerokości 50cm, kolor ceglasty RAL 8004



ELEWACJA POŁUDNIOWA skala 1:100

ARTEKTON ZBIGNIEW BUREK ul.Danusi 5/11,80-434 Gdańsk tel.,58 718 68 54,tel. kom. 502 505 434, biuro.artekton@wp.pl		
Obiekt: Komenda Powiatowa Policji w Lęborku, Lębork ul. Toruńska 5, dz.nr 21/3		Nazwa rysunku: ELEWACJE
Inwestor: Wojewódzka Komenda Policji w Gdańsku, 80-819 Gdańsk ul. Okopowa 15		
Projektant:	mgr inż. arch. Zbigniew Burek	upr. w spec. arch. 466/POK/2012
Sprawdził:	mgr inż. arch. Piotr Bartkowiak	upr. w spec. arch. KPOKX 1A 65/2009
Opracował:	Szymon Kubicki	
STADIUM:	PROJEKT BUDOWLANY	
Branta: ARCHITEKTURA	Data: 27.10.2103r	Skala: 1 : 100
		Nr rys.: 10/A